

# ESG-Nachhaltigkeitserklärung & Qualitätsversprechen 2026

## Textilmanagement mit Verantwortung.

**Mietwäsche Manufaktur GmbH**

Ober-Liebersbach 31 | 69509 Mörlenbach

[www.mwm-online.de](http://www.mwm-online.de)

Stand: März 2026 | Version 1.0



# Executive Summary: ESG-Nachhaltigkeitserklärung 2026

Die **Mietwäsche Manufaktur GmbH (MWM)**, ein seit über 20 Jahren im Textilmanagement für die Hotellerie etabliertes Unternehmen, präsentiert mit dieser Erklärung ihren verbindlichen Standard für ökologische und soziale Verantwortung. Das Geschäftsmodell basiert auf einem **dezentralen Netzwerk regionaler Fachbetriebe**, das höchste Qualitätsansprüche mit nachhaltiger Kreislaufwirtschaft vereint.

## Inhaltsverzeichnis

01

---

Unser Versprechen

02

---

Environment – Umwelt:  
Unser Netzwerk-Standard

03

---

Social – Soziales: Unsere  
Textil-Ethik

04

---

Governance –  
Unternehmensführung:  
Ihre Sicherheit

05

---

Kennzahlen im Überblick

06

---

Branchenvergleich: Wie  
löst die Konkurrenz ESG?

07

---

Ihr Mehrwert als Kunde

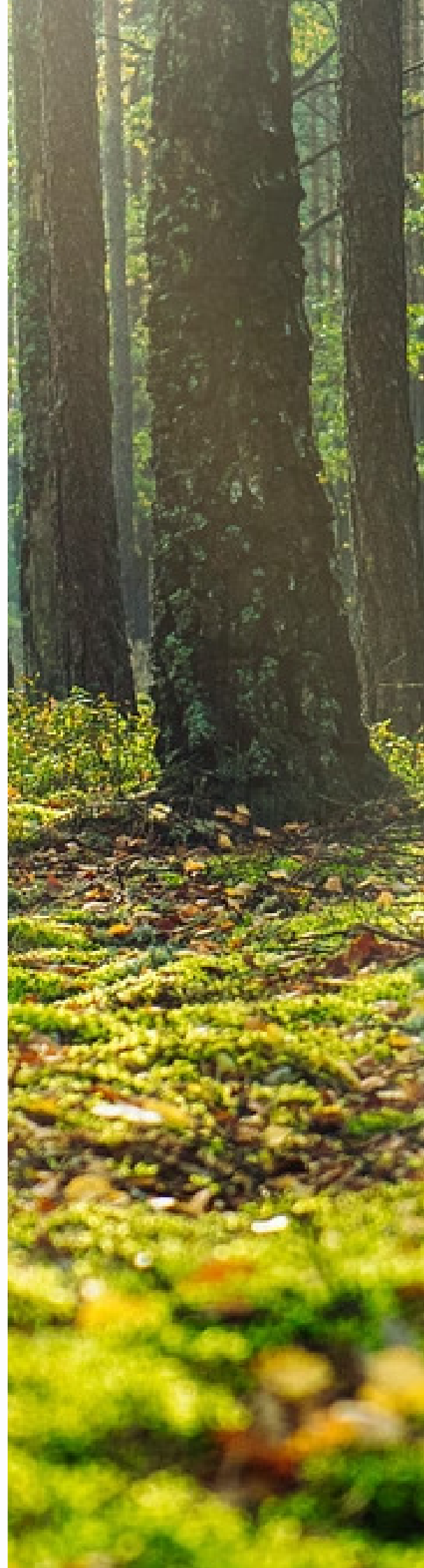
# 1. Unser Versprechen

"Wir verbinden höchste Textilqualität mit ökologischer Verantwortung – für einen nachhaltigen Kreislauf, der Ihren Gästen und der Umwelt zugutekommt."

Die Mietwäsche Manufaktur GmbH steht seit über 20 Jahren für professionelles Textilmanagement in der Hotellerie. Als Ihr Partner bündeln wir die Kompetenz regionaler Wäschereibetriebe und garantieren durch unsere strengen Auswahl- und Prüfkriterien einen nachhaltigen textilen Kreislauf.

Von der einzelnen Ferienwohnung über Tagungshotels bis zum renommierten Fünf-Sterne-Haus: Unsere Kunden vertrauen auf einen Service, der Qualität, Hygiene und Nachhaltigkeit vereint. Mit dieser ESG-Erklärung machen wir unser Engagement transparent und messbar.

- Environmental, Social und Governance (ESG) sind für uns keine abstrakten Begriffe, sondern gelebte Praxis in jedem Arbeitsschritt – vom Einkauf über die Wäsche bis zur Anlieferung bei Ihnen.



## 2. Environment – Umwelt: Unser Netzwerk-Standard

Nachhaltigkeit beginnt beim Waschen. Unsere Partnerwäschereien arbeiten nach strengsten Umweltkriterien, die wir regelmäßig überprüfen.

### 2.1 Ressourcen-Monitoring

Unsere Partner nutzen industrielle Waschstraßen mit modernster Wasser- und Wärmerückgewinnung. Die Vorteile im Vergleich zur dezentralen, hauseigenen Wäsche sind erheblich:

Kennzahl	MWM-Netzwerk	Branchendurchschnitt
Frischwasserverbrauch pro kg	ca. 4–5 Liter	ca. 10–15 Liter
Einsparung Frischwasser	<b>60–75 %</b>	–
Energieverbrauch pro kg	ca. 0,3 kWh	ca. 0,6 kWh
CO <sub>2</sub> -Einsparung pro kg	<b>ca. 50 %</b>	–
Waschmittelreduktion pro kg	<b>ca. 50 %</b>	–

### 2.2 Ökologische Waschchemie

Wir fordern von unseren Partnerwäschereien den ausschließlichen Einsatz zertifizierter, biologisch abbaubarer Waschsubstanzen. Die Einhaltung der EU-Umweltrichtlinien ist Mindeststandard. Darüber hinaus setzen wir auf:

Phosphatfrei

Phosphatfreie Waschmittel

Dosierautomatik

Dosierautomatik zur Vermeidung von Überdosierung

Abwasserkontrolle

Regelmäßige Kontrolle der Abwasserwerte

## 2.3 Optimierte Logistik

Durch die gezielte Auswahl regionaler Partnerbetriebe minimieren wir Transportwege und damit den CO<sub>2</sub>-Fußabdruck der Anlieferungen. Unser Netzwerkansatz ermöglicht es, für jeden Kunden den nächstgelegenen qualifizierten Partner einzusetzen.

- **Routenoptimierung:** Routenoptimierung für gebündelte Lieferungen
- **Regionalität:** Bevorzugung regionaler Partnerbetriebe (kurze Wege)
- **Zukunft:** Schrittweise Evaluierung emissionsarmer Transportoptionen

## 2.4 Kreislaufwirtschaft im Textilservice

Der Textilservice ist per Definition ein Kreislaufmodell: Textilien werden nicht nach einmaliger Nutzung entsorgt, sondern durchlaufen hunderte Waschzyklen. Nach Erreichen des Lebensendes werden sie dem Recycling zugeführt. Das Prinzip "Mieten statt Kaufen" spart Ressourcen und reduziert Abfall.

- ☐ Durch professionelles Mietwäsche-Management verlängert sich die Lebensdauer hochwertiger Textilien um bis zu 40 % gegenüber Kaufwäsche – ein aktiver Beitrag zur Ressourcenschonung.

# 3. Social – Soziales: Unsere Textil-Ethik

## 3.1 Zertifizierte Textilien

Die von uns eingesetzte Mietwäsche ist ausnahmslos nach OEKO-TEX® Standard 100 zertifiziert. Dieses international anerkannte Prüfsiegel garantiert:

Hautfreundlichkeit

Absolute Hautfreundlichkeit  
für Ihre Gäste

Schadstofffreiheit

Nachgewiesene  
Schadstofffreiheit in allen  
Textilklassen

Unabhängige  
Prüfung

Unabhängige Prüfung durch  
akkreditierte Institute

## 3.2 Faire Lieferketten

Beim Einkauf unserer Textilien achten wir konsequent auf die Einhaltung sozialer Mindeststandards:

- **Keine Kinderarbeit:** Strikter Verzicht auf Kinderarbeit in der gesamten Lieferkette
- **Faire Löhne:** Faire Entlohnung und angemessene Arbeitsbedingungen in der Produktion
- **Lieferantenprüfung:** Regelmäßige Überprüfung unserer Lieferanten hinsichtlich sozialer Standards

## 3.3 Regionale Partnerschaften

Wir stärken den Mittelstand, indem wir gezielt mit spezialisierten Fachbetrieben vor Ort zusammenarbeiten. Das sichert Arbeitsplätze in der Region und fördert Expertise im Textilhandwerk. Unsere Partner sind langjährig etablierte Fachbetriebe mit tiefer regionaler Verwurzelung.

## 3.4 Hygiene und Gästeschutz

Professionelle Textilhygiene schützt Ihre Gäste. Unsere Partnerwäschereien arbeiten nach validierten Waschverfahren, die eine zuverlässige Desinfektion gewährleisten – ein sozialer Beitrag zur öffentlichen Gesundheit.

# 4. Governance – Unternehmensführung

## 4.1 Qualitätsauditierung

Die Mietwäsche Manufaktur prüft die Einhaltung von Qualitätsnormen bei allen Partnerwäschereien. Unser Audit-Prozess umfasst:



### Vor-Ort-Audits

Regelmäßige Vor-Ort-Prüfungen der Partnerbetriebe



### Zertifikatsprüfung

Kontrolle von Zertifikaten (ISO, OEKO-TEX, Waschmittel-Sicherheitsdatenblätter)



### Prozessqualität

Bewertung der Prozessqualität und Hygienestandards



### Maßnahmenpläne

Dokumentierte Maßnahmenpläne bei Abweichungen

## 4.2 Transparenz für Ihr ESG-Reporting

Im Kontext der Corporate Sustainability Reporting Directive (CSRD) und wachsender ESG-Anforderungen an die Hotellerie unterstützen wir Sie aktiv:

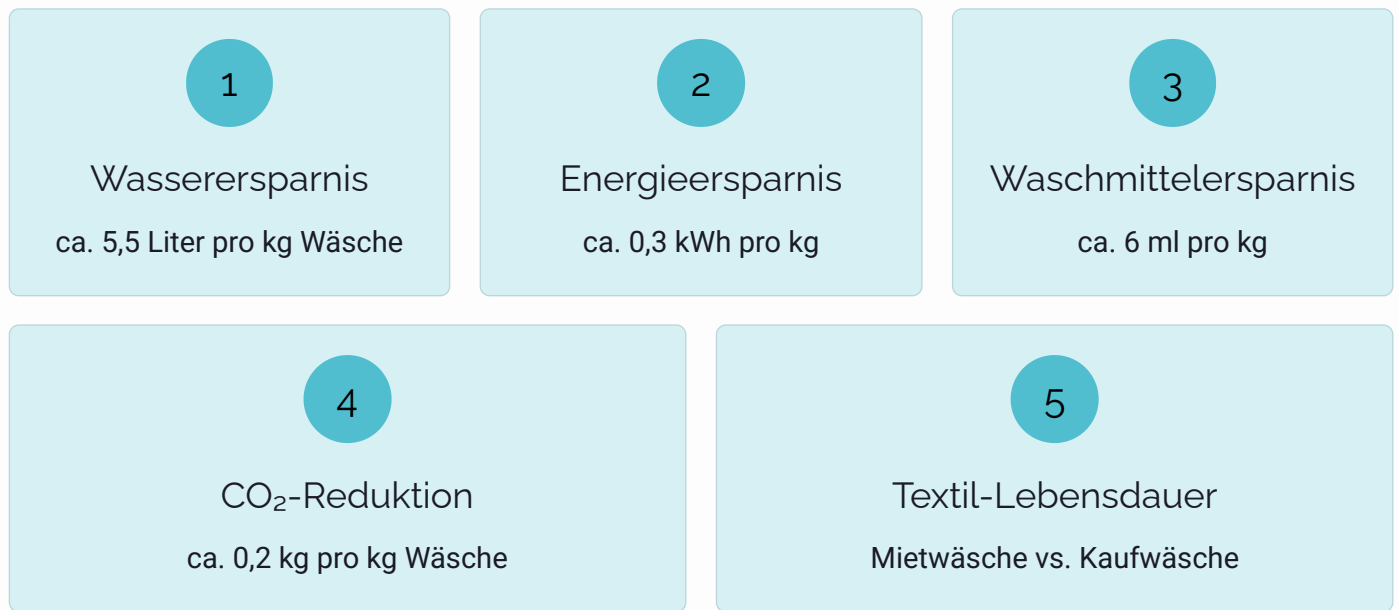
- **Kennzahlen:** Bereitstellung von Mengenfluss- und Verbrauchsindikatoren
- **Reporting-Daten:** Nachweisbare Daten für Ihr eigenes Nachhaltigkeitsreporting
- **Materialtransparenz:** Transparente Kommunikation über eingesetzte Materialien und Verfahren

## 4.3 Compliance und Regularien

Als verantwortungsvolles Unternehmen halten wir und unsere Partner sämtliche einschlägigen Vorschriften ein, darunter **EU-Umweltrichtlinien**, das **Lieferkettensorgfaltspflichtengesetz (LkSG)** sowie **branchenspezifische Hygienestandards**.

## 5. Kennzahlen im Überblick

Die folgenden Kennzahlen verdeutlichen den ökologischen Vorteil unseres professionellen Textilservice gegenüber hauseigener Wäscheversorgung:



Kennzahl	MWM-Netzwerk	Branchendurchschnitt
Wasserersparnis pro kg Wäsche	ca. 5,5 Liter	ca. 10–15 L/kg
Wasserersparnis in Prozent	<b>ca. 55 %</b>	
Energieersparnis pro kg	ca. 0,3 kWh (50 %)	ca. 0,6 kWh/kg
Waschmittlersparnis pro kg	ca. 6 ml (50 %)	
CO <sub>2</sub> -Reduktion pro kg	ca. 0,2 kg (50 %)	ca. 0,4 kg/kg
Textil-Lebensdauer (Mietwäsche)	<b>bis zu 40 % länger</b>	Kaufwäsche
Zertifizierung Textilien	OEKO-TEX® 100	teilweise

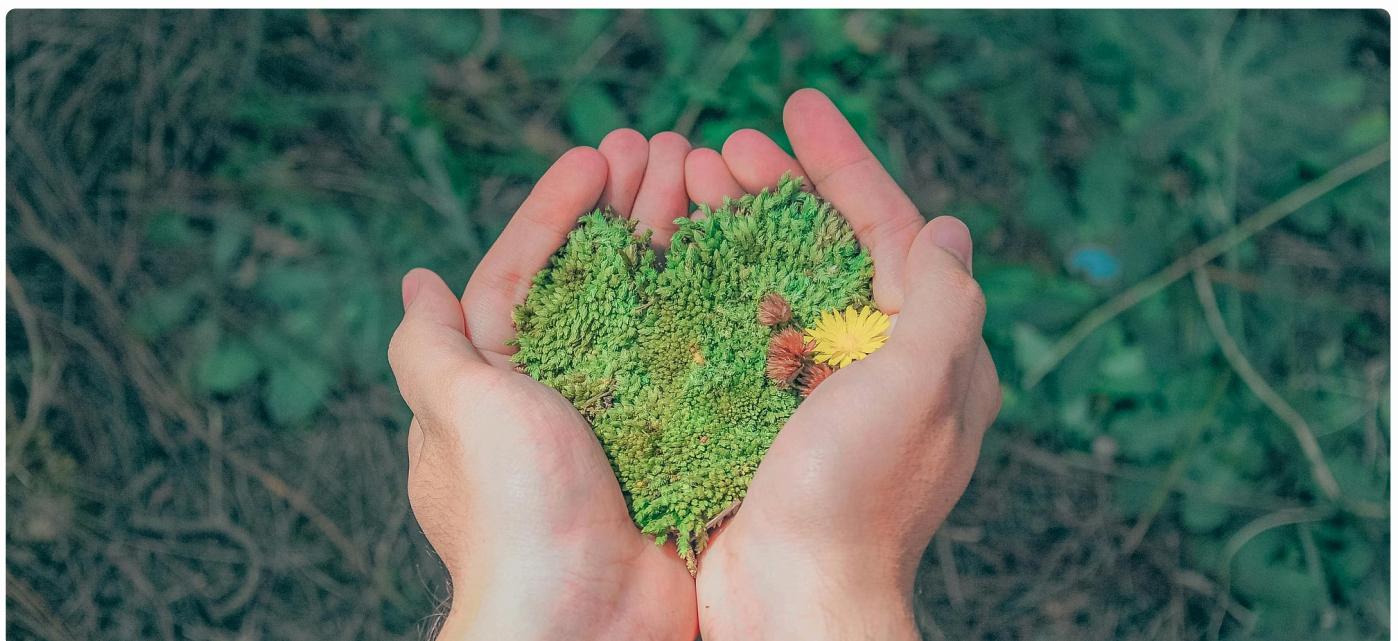
Grundlage: Vergleich industrieller Großwäscherei mit Wasser- und Wärmerückgewinnung gegenüber haushaltsnaher Wäscheversorgung.

# 6. Branchenvergleich: Wie löst die Konkurrenz ESG?

Die großen Akteure der Branche – darunter CWS, Bardusch, MEWA und Elis – setzen ebenfalls auf ESG-Berichterstattung. Hier zeigen wir, wie sich unser Ansatz unterscheidet:

Kriterium	Großkonzerne (CWS, Bardusch, MEWA)	MWM-Ansatz
ESG-Reporting	GRI-konforme Berichte, globale KPIs	Kundenindividuelle Datenbereitstellung, direkte Transparenz
Struktur	Zentralisierte Großwäschereien	Dezentrales Netzwerk regionaler Fachbetriebe
Flexibilität	Standardisierte Prozesse für Großkunden	Individuelle Lösungen, persönliche Beratung
Regionalität	Überregional, teils international	Regionale Partnerschaften, kurze Wege, Mittelstandsförderung

- ☐ Unser Vorteil: Während Großkonzerne oft standardisierte ESG-Berichte auf Konzernebene erstellen, liefern wir Ihnen als mittelständischer Partner maßgeschneiderte Daten für Ihr individuelles Nachhaltigkeitsreporting. Die persönliche Betreuung und regionale Nähe ermöglichen eine Transparenz, die globale Anbieter in dieser Form nicht bieten können.



# 7. Ihr Mehrwert als Kunde

Als Kunde der Mietwäsche Manufaktur profitieren Sie von einem ganzheitlichen Nachhaltigkeitsansatz, den Sie direkt in Ihre eigene Kommunikation einbinden können:

## ESG-Daten für Ihr Reporting

Wir liefern Ihnen die notwendigen Kennzahlen (Mengenfluss, Wasser-, Energie- und CO<sub>2</sub>-Verbrauch) für Ihre eigene Nachhaltigkeitsberichterstattung.

## Gästekommunikation

Nutzen Sie unsere Nachhaltigkeitsdaten für Ihre Gästeinformation – immer mehr Reisende achten auf umweltbewusste Hotels.

## Kostenvorteil

Professionelle Textilpflege spart nicht nur Ressourcen, sondern auch Kosten gegenüber eigener Wäscheversorgung.

## Qualitätsgarantie

OEKO-TEX®-zertifizierte Textilien und auditierte Partnerbetriebe sichern ein gleichbleibend hohes Qualitätsniveau.

## Compliance-Sicherheit

Mit unserer dokumentierten Lieferkette unterstützen wir Ihre Einhaltung regulatorischer Anforderungen (CSRD, LkSG).

## Ihr Ansprechpartner

Markus Novy

Geschäftsführender Gesellschafter  
Mietwäsche Manufaktur GmbH

Ober-Liebersbach 31  
69509 Mörlenbach

Mobil: +49 170/7453989

[www.mwm-online.de](http://www.mwm-online.de)

## Über dieses Dokument

Dieses Dokument wurde erstellt von der Mietwäsche Manufaktur GmbH. Stand: März 2026. Änderungen und Irrtümer vorbehalten.

---

Die Mietwäsche Manufaktur GmbH steht seit über 20 Jahren für professionelles Textilmanagement in der Hotellerie – mit Qualität, Hygiene und Nachhaltigkeit als gelebten Werten in jedem Arbeitsschritt.